

SONY



VPL-XW5000ES

4K natif | Laser | 2 000 lm

Le projecteur laser 4K natif le plus compact au monde

---

# Des images éclatantes et immersives avec un projecteur laser 4K natif.

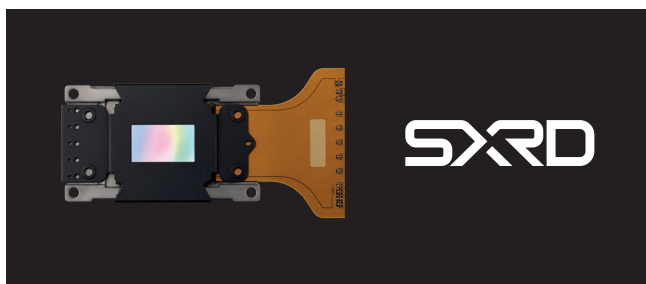
Plongez au cœur de l'action avec jusqu'à 2 000 lumens de haute luminosité, générés par une source lumineuse laser longue durée, pour des images éclatantes même sur un grand écran.



## En bref

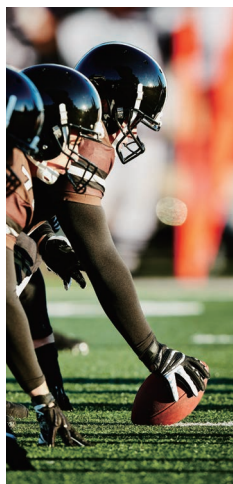
- Nouveau panneau SXRD 4K natif 0,61" (3 840 x 2 160)
- 2 000 lumens ANSI
- Optique à large plage dynamique
- X1 Ultimate pour projecteur
- Mode image IMAX Enhanced
- Châssis compact disponible en noir et blanc

## Tout nouveau panneau SXRD™ 4K natif



Découvrez des images incroyablement réalistes grâce au format 4K natif et ses 8,3 millions de pixels (3 840 x 2 160).

Avec le tout nouveau panneau SXRD de 0,61 pouce, vous bénéficiez d'une luminosité élevée, de noirs profonds, de couleurs éclatantes, de tons et de textures riches, ainsi que d'un mouvement cinématographique clair et d'une image fluide.



## Luminosité de 2 000 lm longue durée

Plongez au cœur de l'action grandeur nature avec des images lumineuses et saisissantes. Conçu avec notre nouveau panneau SXRD™ (Silicon X-tal Reflective Display) 4K natif et nos optiques à large plage dynamique, le VPL-XW5000ES vous offre une expérience véritablement immersive.

## X1 Ultimate pour projecteur



Optimise notre réputé traitement vidéo des téléviseurs BRAVIA pour la projection. L'incroyable puissance de ce moteur vidéo permet un traitement des données avancé, avec une optimisation en temps réel de chaque objet affiché. Résultat : des images authentiques en plage dynamique élevée avec une texture, des couleurs, un contraste et un réalisme sans précédent que seuls les projecteurs Home Cinéma de Sony peuvent offrir.

## Le projecteur laser 4K natif le plus compact au monde\*



Nous avons conçu le VPL-XW5000ES pour qu'il soit encore plus petit et plus léger que ses prédécesseurs en développant le tout nouveau panneau SXRD™ 4K natif et une optique compacte à large plage dynamique. Ce projecteur laser présente un volume réduit d'environ 30 % et un poids inférieur d'environ 35 % par rapport au VPL-VW790ES, tout en offrant la même luminosité élevée.

## Mode image IMAX Enhanced

Les vidéoprojecteurs 4K de Sony sont compatibles avec le contenu IMAX Enhanced. Ils sont donc prêts à restituer les images IMAX les plus spectaculaires que vous aimez tant (avec les contenus compatibles). Tirez parti de la taille de l'écran de votre projecteur avec des films rendus encore plus immersifs grâce à IMAX Enhanced.

## Triluminos Pro



Voyez plus d'un milliard de couleurs prendre vie avec TRILUMINOS PRO. Notre algorithme unique TRILUMINOS PRO détecte la couleur à partir de la saturation, de la teinte et de la luminosité pour reproduire les nuances naturelles dans les moindres détails. Profitez de couleurs proches de la réalité.

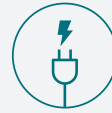
## Une conception pensée pour préserver l'environnement



**25 %** de plastique en moins



**20 %** d'emballage en moins



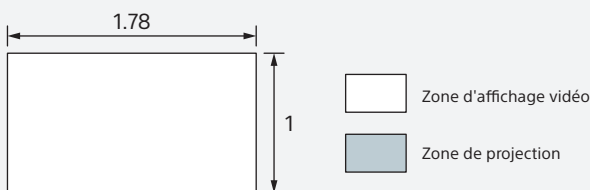
**30 %** de consommation d'énergie par lumen en moins



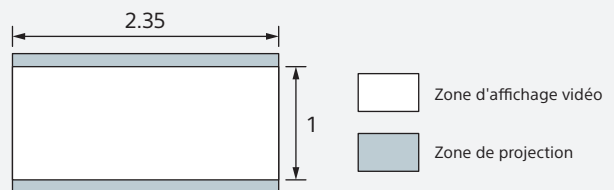
**0 %** de mercure utilisé

Ce vidéoprojecteur 4K regorge d'idées ingénieuses, non seulement pour améliorer vos loisirs à domicile, mais aussi pour préserver un avenir durable. Afin de réduire notre empreinte écologique, nous avons élaboré une conception sans mercure avec une source lumineuse laser. Nous avons également réduit la quantité de plastique vierge utilisée dans le boîtier principal de plus de 25 % et les matériaux d'emballage de plus de 15 % par rapport au VPL-VW790ES.

## Distance de projection



1.78:1 (16:9)		
Taille de l'image projetée		Distances de projection L
Diagonale	Largeur x Hauteur	
60" (1,52m)	1,33m x 0,75m (52" x 29")	1,82m - 2,92m (72" - 115")
80" (2,03m)	1,77m x 1,00m (70" x 39")	2,44m - 3,91m (96" - 154")
100" (2,54m)	2,21m x 1,25m (87" x 49")	3,06m - 4,89m (121" - 192")
150" (3,81m)	3,32m x 1,87m (131" x 74")	4,60m - 7,36m (181" - 289")
200" (5,08m)	4,43m x 2,49m (174" x 98")	6,13m - 9,82m (242" - 386")
300" (7,62m)	6,64m x 3,74m (261" x 147")	9,21m - 14,75m (363" - 580")



2.35:1		
Taille de l'image projetée		Distances de projection L
Diagonale	Largeur x Hauteur	
60" (1,52m)	1,40m x 0,60m (55" x 23")	1,93m - 3,09m (76" - 121")
80" (2,03m)	1,87m x 0,80m (74" x 31")	2,58m - 4,13m (102" - 162")
100" (2,54m)	2,34m x 0,99m (92" x 39")	3,23m - 5,17m (127" - 203")
150" (3,81m)	3,51m x 1,49m (138" x 59")	4,85m - 7,77m (191" - 306")
200" (5,08m)	4,67m x 1,99m (184" x 78")	6,48m - 10,37m (255" - 408")
300" (7,62m)	7,01m x 2,98m (276" x 117")	9,73m - 15,57m (383" - 613")



## Caractéristiques techniques

Affichage	Système de projection, panneau SXRD 4K	
Type d'écran	Taille de l'image	0,61" (x3)
	Nombre de pixels	24 883 200 (3840 x 2160 x 3) pixels
Objectif de projection	Mise au point	Manuelle
	Zoom	Manuel (environ x 1,60)
	Correction d'objectif	Manuelle, verticale : +/- 71 %, horizontale : +/- 25 %
	Rapport de projection*1	De 1.38 : 1 à 2.21 : 1
Source lumineuse	Diode laser	
Fréquence recommandée de remplacement de la lampe*2	-	
Luminosité	2 000 lm	
Contraste dynamique	∞ : 1	
Signaux numériques acceptés	720 x 576/50p	3840 x 2160/24p
	720 x 480/60p	3840 x 2160/25p
	1280 x 720/50p	3840 x 2160/30p
	1280 x 720/60p	3840 x 2160/50p
	1920 x 1080/50i	3840 x 2160/60p
	1920 x 1080/60i	4096 x 2160/24p
	1920 x 1080/24p	4096 x 2160/25p
	1920 x 1080/50p	4096 x 2160/30p
	1920 x 1080/60p	4096 x 2160/50p
	1920 x 1080/120p	4096 x 2160/60p
Entrée/sortie (Ordinateur/ Vidéo/ Contrôle)	HDMI	x 2 (HDCP2.3)
	Port d'affichage	-
	Déclenchement	x 1 (mini-jack, 12 V CC, 100 mA max.)
	RS-232C	x 1 (sub-D 9 broches [mâle])
	LAN	x 1 (RJ-45, 10BASE-T/100BASE-TX)
	ENTRÉE/SORTIE IR	Entrée : x 1 (mini-jack)
	SORTIE DE SYNC 3D	-
	USB	x 1 (type A, 5 V CC, 500 mA max.)
Processeur d'image	X1™ Ultimate pour projecteur	
Object-based HDR remaster	Oui	
Optimisation dynamique HDR	Oui	
Object-based Super Resolution	Oui	
Dual database processing	Oui	
Optimisation numérique des contrastes	Oui	
Optimisation numérique de la mise au point	Oui	
Réglage dynamique du contraste	Contrôle dynamique laser	
Motionflow	Oui	
Format HDR	HDR10/HLG	
3D	-	
Mémoire de position de l'image	-	
Réduction du délai d'entrée	Oui (4K/2K)	
Bruit acoustique*3	24 dB	
Alimentation requise	De 100 à 240 V CA, 50/60 Hz	
Consommation électrique	295 W	
	Veille	0,3 W (lorsque la fonction d'activation à distance est réglée sur « Off »)
Veille sur réseau	0,5 W (LAN) (lorsque la fonction d'activation à distance est réglée sur « On ») Lorsqu'aucun terminal LAN n'est connecté, il offre un mode de consommation électrique faible.	
Dimensions (sans les parties saillantes)	L 460 x H 200 x P 472 mm	
Poids	Environ 13 kg	
Accessoires fournis	Télécommande (RM-PJ28), Piles au manganèse de type AA (R6) (2), Câble d'alimentation secteur (1), Cache d'objectif (1), Guide d'installation (1)	
Accessoires optionnels	-	

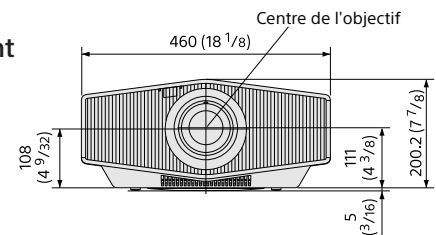
## Panneau de connexions



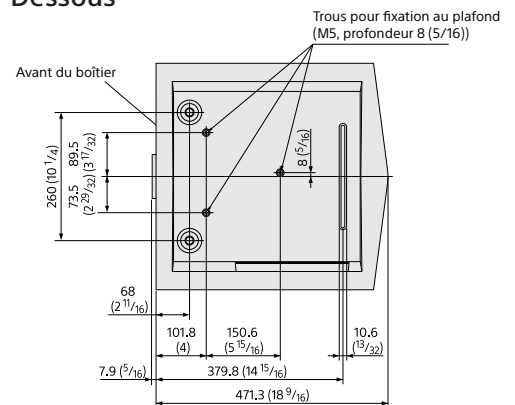
## Dimensions

Unité de mesure : mm (pouces)

### Face avant



### Dessous



\*1 Taille d'affichage : 16:9

\*2 Ces chiffres concernant l'entretien ne sont donnés qu'à titre informatif et ne sont pas garantis. Ils dépendent de l'environnement et des méthodes d'utilisation du projecteur.

\*3 Varie en fonction des réglages du projecteur et des conditions d'utilisation.

# Couverture

PrimeSupport		Pour en savoir plus sur PrimeSupport, rendez-vous sur la page <a href="http://pro.sony/EU-PrimeSupport">pro.sony/EU-PrimeSupport</a>	
Nom du package de services	Garantie PrimeSupport de 3 ans (inclusive)	PSP.VPLXW5.EC.4	PSP.VPLXW5.EC.5
Type de package	Standard	Réparation et prêt Elite	
Durée totale selon la première éventualité	3 ans ou 7 000 heures (environ 6,5hr opérations/jour en moyenne)	4 ans ou 9 600 heures (environ 6,5hr opérations/jour en moyenne)	5 ans ou 12 000 heures (environ 6,5hr opérations/jour en moyenne)
Assistance téléphonique	Service d'assistance disponible du lundi au vendredi de 09h00 à 18h00 CET		
Réparation	Retour standard à la réparation de base		
Unité de prêt fournie pendant la réparation	Non	Série XW5	
Logistique	La logistique de l'unité de réparation et de prêt est incluse le cas échéant, sans frais supplémentaires		

Pour une tranquillité d'esprit totale avec votre nouveau projecteur laser, vous pouvez étendre la garantie de votre projecteur à 4 ou 5 ans avec un pack de réparation et de prêt Elite.


Toute la logistique est incluse et une unité de prêt est disponible si une réparation est nécessaire pour garantir un temps d'arrêt inexistant.



© 2022 Sony Corporation.

Tous droits réservés. La reproduction de tout ou partie de ce document sans autorisation préalable est interdite. Les fonctions et les caractéristiques peuvent être modifiées sans préavis. Toutes les valeurs non métriques sont approximatives. « Sony » est une marque déposée de Sony Corporation. Toutes les autres marques appartiennent à leurs propriétaires respectifs.

Sauf erreur ou omission.

Suivez-nous sur [Linked](#) 

**SONY**

---

